



NOTICE DE MONTAGE

Châssis voie variable

Version 2022

SAS HHO

74 rue principale
17500 St Hilaire du bois – France
Téléphone : (+33) 05.46.04.04.28
Email : contact@hho.fr

Introduction

Avant de commencer le montage, veuillez vérifier l'intégralité de la caisse et pointer chaque élément afin qu'il ne manque rien. Il est important de lire la notice intégralement avant d'entamer le montage, pour éviter toute erreurs d'inattention ou d'incompréhension.

Le montage a été simplifié au maximum, en cas de doute lors de l'assemblage, n'hésitez pas à nous contacter. Nous sommes à votre disposition du lundi au vendredi de 8h30 à 12h et de 14h à 17h, pour tout renseignement par téléphone ou par mail (avec support photo de préférence).

Si un produit semble endommagé ou non conforme, merci de prendre une photo et nous l'envoyer par mail pour vérification. Pour toute demande de SAV, veuillez nous contacter par mail en détaillant votre demande, joignant si possible une photo, votre adresse, numéro de téléphone ainsi que le numéro de facture.

N'hésitez pas à nous faire parvenir vos remarques ou suggestion d'amélioration concernant la notice ou les produits par mail afin de nous aider dans notre démarche qualité.

Nous vous souhaitons un bon montage et surtout n'hésitez pas à nous contacter.



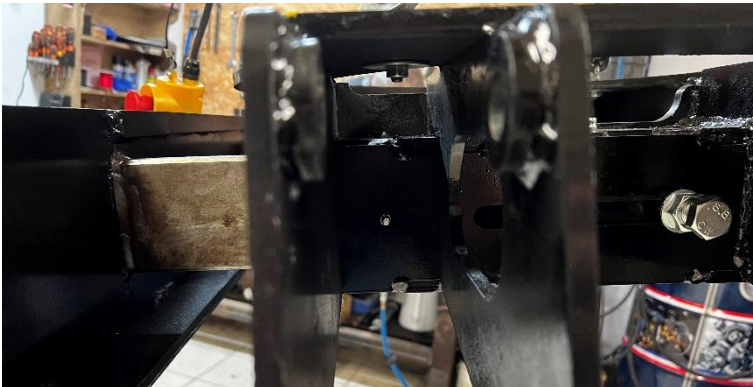
Montage étape par étape



Monter 4 vis M16x50 avec contre écrou et rondelle Ø16 dans les taraudages apparents au niveau des lumières qui du châssis.

Ne pas verrouiller les vis, celle-ci servent uniquement de butée.

Ecrou M16 qte 4
Vis M16x50 qte 4
Rondelle Ø16 qte 4



Monter tous les graisseurs sur le contour des glissières

Graisseur qte 16



Monter les axes des rollers depuis l'intérieur du châssis

Monter les axes sur les 2 coté du châssis

Axe Ø25 lg 175 qte 6



Verrouiller les axes depuis l'intérieur avec des vis de M6x12TH

Vis M6x16 TH qte 6



Mettre de la graisse sur l'axe puis emboîter le roller de Ø160.
Mettre 1 rondelle et une goupille par roller
Répéter l'opération sur les 3 rollers de chaque côté.

Roller Ø160 – 25 qte 6
Rondelle Ø25 ep 4 qte 6
Goupille clip M6 qte 6

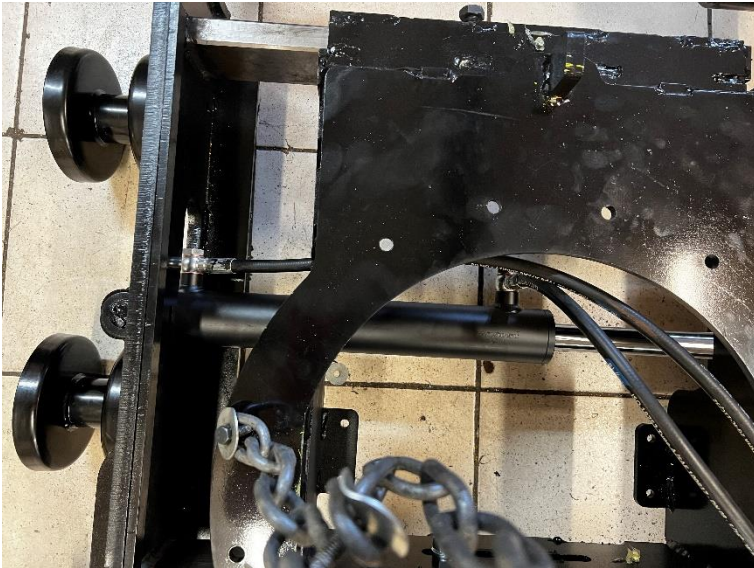


A vide hors du châssis faite sortir et rentré le vérin manuellement pour faciliter la mise en place.

Monter le vérin 30/50c300 d'écartement des voies.

La tête passe du coté rond (gauche)
Le cul du vérin passe dans le coté ovale (droite)

Vérin 30/50 c 300 qte 1
Axe Ø25 lg 110 qte 1
Axe Ø25 lg 130 qte 1
Goupille M6 qte 2



Monter les flexibles sur le vérin de translation.

Flexible 7,8
VC17 qte 2
JC17 qte 4



Monter les moteurs hydrauliques.

MCRN 200 qte 2
Vis M12x50 qte 4
Eroux M12 frein qte 4



Monter les coudes UM12L-15x21 sur les moteurs avec du téflon ou colle hydraulique.

CM12L-15x21 x 2



Prémonter les rollers « tendeur »
Passer l'axe avec double taraudage dans
le roller $\varnothing 240$ avec une rondelle de
chaque côté.

Vérifier que les demi-tendeur passe de
chaque coté et que les vis soit libre de
passage pour visser par la suite

Démonter les deux demi-tendeur en
suivant

Roller $\varnothing 240$ – 25 qte 2
Axe $\varnothing 25$ lg 195 – 2 T qte 2
Rondelle $\varnothing 25$ ep 4 qte 4



Placer le roller dans le tendeur (l'axe fait
25, la rainure 40, cela est normal).



Monter le barbotin sur le moteur
hydraulique, faites tourner moteur
hydraulique à la main puis re-démonter le
barbotin.

Graisser légèrement l'axe du moteur pour
faciliter le montage et limiter l'oxydation.



Soulever légèrement le coté ou la chenille doit être monté

Emboiter la chenille sur le roller avant.

Chenille 180x72x43 qte 1



Placer le barbotin dans la chenille puis enclencher celui-ci sur le moteur hydraulique.

Barbotin qte 1



Monter une vis 8x50 + 1 rondelle \varnothing 8x40 avec un **léger** point de colle pour éviter que celui-ci ne se desserre facilement à l'usage

Vis 8x50 TH qte 1
Rondelle \varnothing 8 x 40 qte 1
+ frein filet



Monter le demi-tendeur (long) depuis l'intérieur, puis verrouiller avec une vis 12x30 BTR

Demi-tendeur long qte 1
Vis 12x30 BTR qte 1



Monter le second demi-tendeur (court) depuis l'extérieur du châssis puis verrouiller avec une vis 12x30 BTR

Demi-tendeur Court qte 1
Vis 12x30 BTR qte 1



Monter les Vis tendeur 12x100 avec un contre écrou, 2 par coté.

Tendre légèrement les chenilles, que celle-ci fasse un Legé vente au niveau du centre.

Vis 12x100 TH qte 4
Ecroû M12 qte 4

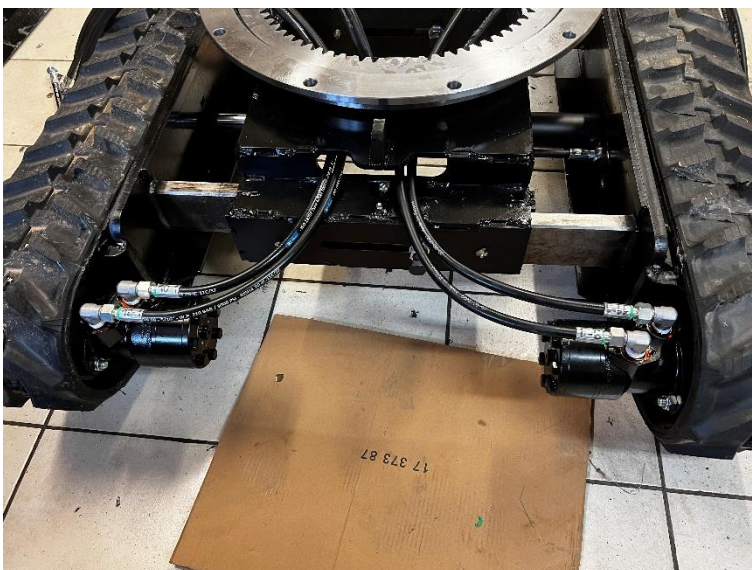


Répété toutes les opérations de l'autre côté pour le montage de la chenille.



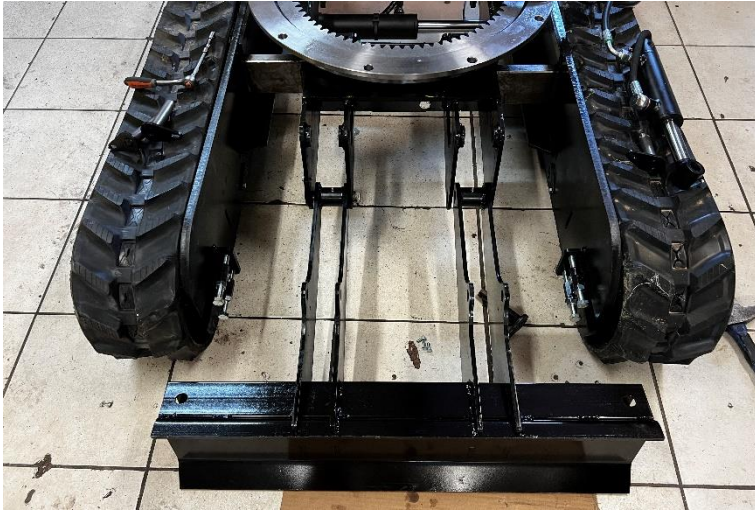
Monter la couronne sur le châssis,
Boulonner celle-ci avec 12 vis 12x30 TH.
Mettre un léger point de frein filet sur
chaque vis.

Vis 12x30 TH qte 12
+ frein filet



Monter les flexibles d'alimentation des
moteurs hydraulique.

VC17-12x17 qte 4
JC17 qte 8
Flexible n° 9, 10, 11, 12



Visser les graisseurs sur la lame, puis monter la lame dans le châssis central avec 2 axes $\varnothing 25$ lg 100 en verrouillant la goutte d'eau depuis l'extérieur, pour que l'axe dépasse vers le centre du châssis.

Lame stabilisatrice qte 1
 Axe $\varnothing 25$ lg 100 GE qte 2
 Vis M6x16 qte 2
 Goupille M6 qte 2



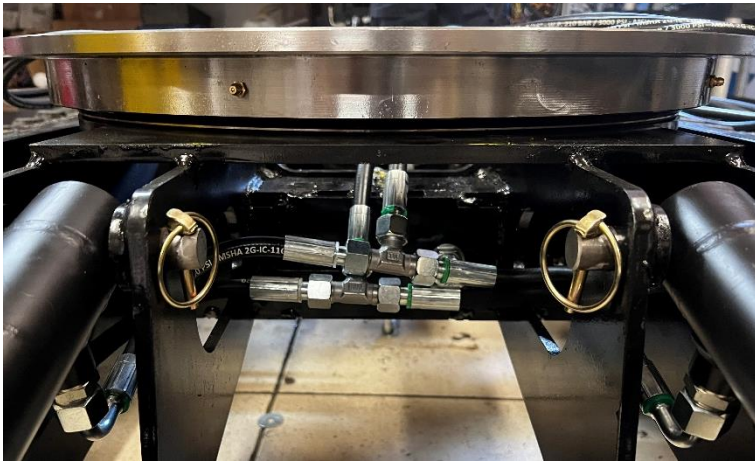
Monter les flexibles sur les 2 vérins de la lame.

Vérin 25/40 c100 qte 2
 UM12L-12x17 qte 2
 VC17 qte 2
 JC17 qte 2
 Flexible 1,2,3,4



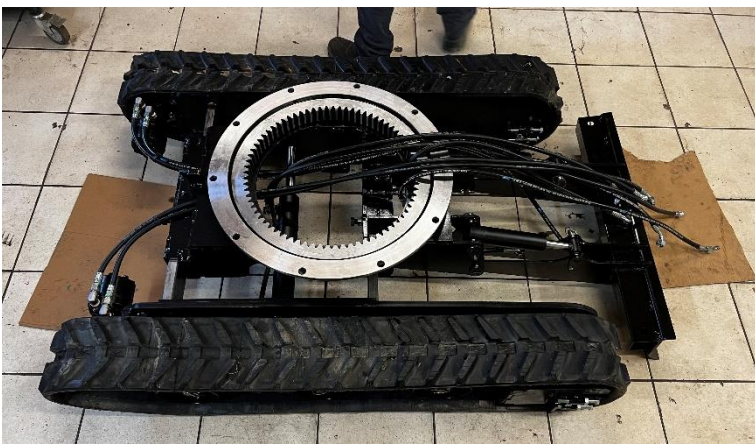
Monter les 2 vérins de la lame sur le châssis, les flexibles seront orientés vers le bas.

Axe $\varnothing 20$ lg 110 qte 4
 Goupille M6 qte 4



Brancher les flexibles des vérins au Té,
puis monter les flexibles pour
l'alimentation des Té.

Té 12L qte 2
Flexible n° 5, 6.



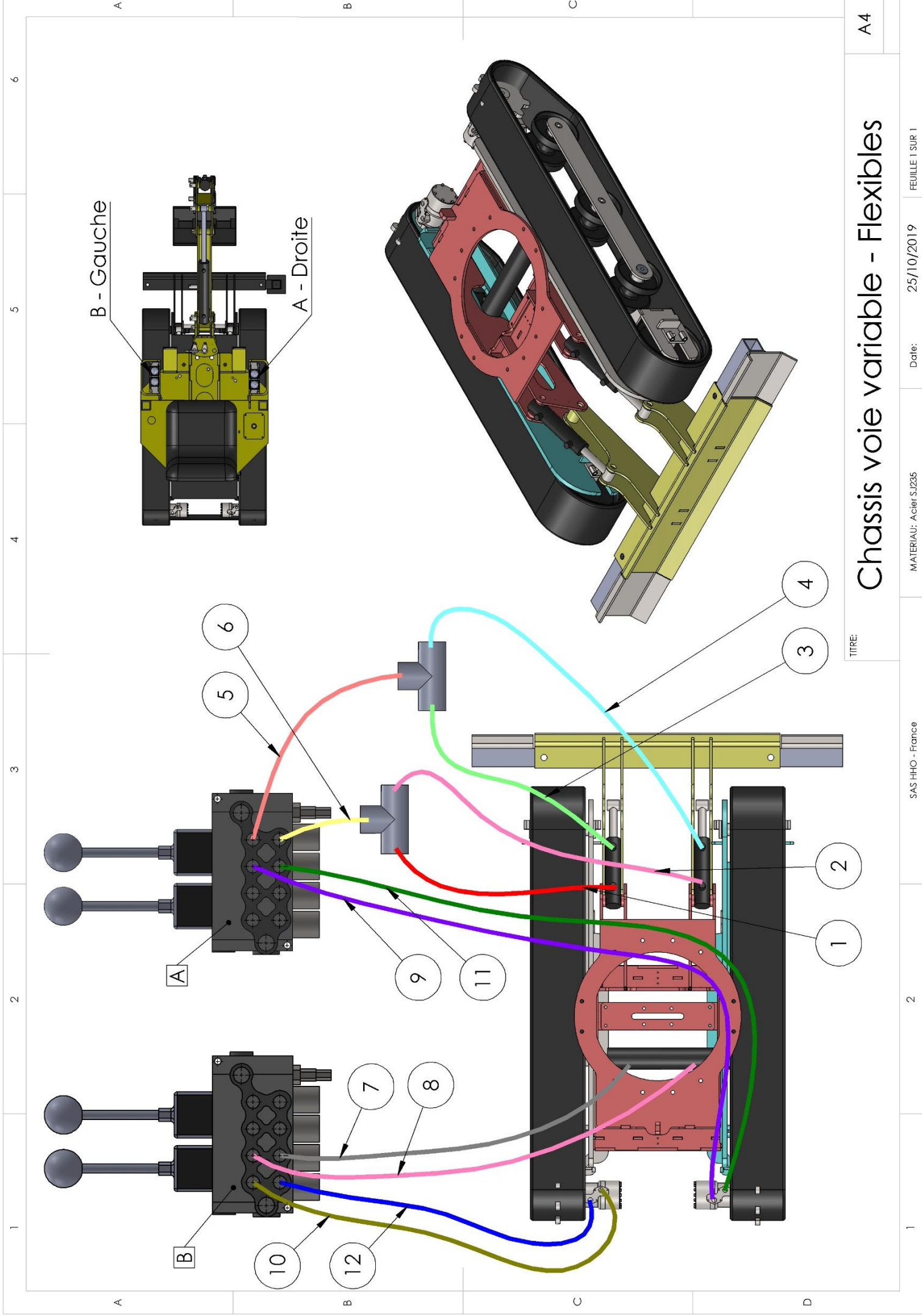
Trier les flexibles, pour ne faire qu'un seul
faisceau.
Vérifier que les marquages qui vont vers
la tourelle soit bien repéré pour les
retrouver par la suite.



Gainer si possible les flexibles pour les
protégés et éviter qu'un flexible ne se
prenne dans la couronne lors de la
rotation de celle-ci.

Pour la suite du montage reportez vous au notice PH400 classique dans la montorisation que vous avez choisi.

Il faudra en lieu et place du by pass 15 – 16, brancher les flexible 7 et 8 du châssis voie variable.



TITRE:

Chassis voie variable - Flexibles

A4

Flexible Standard 9,5 Voie var - 02-03-22

n°	Type flexible	Longueur (mm)	Serissage 1	Sertissage 2	Emplacement
1	R4-19	700	-	-	Réservoir - Pompe 1
2	R4-19	700	-	-	Réservoir - Pompe 2
3	R1T3/8	1300	CS10ETC12L-90°	CS10ETC12L-90°	Sortie Pompe 1 - Entrée distributeur 1 (P)
4	R1T3/8	850	CS10ETC12L-90°	CS10ETC12L-90°	Sortie Pompe 2 - Entrée distributeur 2 (P)
5	R1T3/8	500	CS10ETC12L-90°	CS10ETC12L-90°	Sortie distributeur 1 (T) - Retour réservoir
6	R1T3/8	1300	CS10ETC12L-90°	CS10ETC12L-90°	Sortie distributeur 2 (T) - Retour réservoir
7	R1T5/16	1800	CS08OR17	CS08OR17	Distributeur 1 - Vérin levée
8	R1T5/16	1880	CS08ETC12L-90°	CS08OR17	Distributeur 1 - Vérin levée
9	R1T5/16	2150	CS08OR17	CS08ETC12L	Distributeur 2 - Vérin milieu de bras
10	R1T5/16	2550	CS08ETC12L-90°	CS08ETC12L	Distributeur 2 - Vérin milieu de bras
11	R1T5/16	2200	CS08OR17	CS08MC1/2	Distributeur 2 - Push pull 1 (male)
11"	R1T5/16	1070	CS08MC1/2	CS08ETC12L	Push pull 1 - Vérin de godet
12	R1T5/16	2300	CS08ETC12L-90°	CS08MC1/2	Distributeur 2 - Push pull 2 (femelle)
12"	R1T5/16	1400	CS08MC1/2	CS08ETC12L	Push pull 2 - Vérin du godet
13	R1T5/16	600	CS08ETC12L-90°	CS08OR17	Distributeur 1 - Moteur rotation hydraulique
14	R1T5/16	640	CS08OR17	CS08OR17	Distributeur 1 - Moteur rotation hydraulique
15	R1T5/16	180	CS08ETC12L-90°	CS08OR17	Liaison haut/bas distri
-		-			-
1-1	R1T5/16	150	CS08ETC12L	CS08ETC12L-90°	AR Vérin lame 1 - Té 1
2-1	R1T5/16	150	CS08ETC12L	CS08ETC12L-90°	AR Vérin lame 2 - Té 1
3-1	R1T5/16	320	CS08ETC12L	CS08ETC12L-90°	Tete Vérin lame 1 - Té 2
4-1	R1T5/16	320	CS08ETC12L	CS08ETC12L-90°	Tete Vérin lame 2 - Té 2
5-1	R1T5/16	1200	CS08ETC12L-90°	CS08ETC12L	Té 1 - Distributeur
6-1	R1T5/16	1150	CS08OR17	CS08ETC12L	Té 2 - Distributeur
7-1	R1T5/16	1500	CS08ETC12L-90°	CS08OR17	Vérin chassis AR - Distributeur
8-1	R1T5/16	1200	CS08OR17	CS08OR17	Vérin chassis AV - Distributeur
9-1	R1T5/16	1750	CS08ETC12L-90°	CS08ETC12L	Moteur hydraulique AR - Distributeur
10-1	R1T5/16	1750	CS08ETC12L-90°	CS08ETC12L	Moteur hydraulique AR - Distributeur
11-1	R1T5/16	1700	CS08OR17	CS08ETC12L	Moteur hydraulique AR - Distributeur
12-1	R1T5/16	1700	CS08OR17	CS08ETC12L	Moteur hydraulique AR - Distributeur

Listing PH400 14 cv voie variable - 02-03-22

n°					Emplacement
1	R4-19	700	-	-	Réservoir - Té3/4
2	R4-19	700	-	-	Réservoir - Té3/4
3	R1T3/8	1300	CS10ETC12L-90°	CS10ETC12L-90°	Pompe 1 -Distributeur 1
4	R1T3/8	900	CS10ETC12L-90°	CS10ETC12L-90°	Pompe 3 - Distributeur 2
5	R1T3/8	500	CS10ETC12L-90°	CS10ETC12L-90°	Sortie distributeur 1 (T) - Retour réservoir
6	R1T3/8	1300	CS10ETC12L-90°	CS10ETC12L-90°	Sortie distributeur 2 (T) - Retour réservoir
7	R1T5/16	1800	CS08OR17	CS08OR17	Distributeur 1 - Vérin levée
8	R1T5/16	1880	CS08ETC12L-90°	CS08OR17	Distributeur 1 - Vérin levée
9	R1T5/16	2150	CS08OR17	CS08ETC12L	Distributeur 2 - Vérin milieu de bras
10	R1T5/16	2550	CS08ETC12L-90°	CS08ETC12L	Distributeur 2 - Vérin milieu de bras
11	R1T5/16	2200	CS08OR17	CS08MC1/2	Distributeur 2 - Push pull 1 (male)
11"	R1T5/16	1070	CS08MC1/2	CS08ETC12L	Push pull 1 - Vérin de godet
12	R1T5/16	2300	CS08ETC12L-90°	CS08MC1/2	Distributeur 2 - Push pull 2 (femelle)
12"	R1T5/16	1400	CS08MC1/2	CS08ETC12L	Push pull 2 - Vérin du godet
13	R1T5/16	600	CS08ETC12L-90°	CS08OR17	Distributeur 1 - Moteur rotation hydraulique
14	R1T5/16	640	CS08OR17	CS08OR17	Distributeur 1 - Moteur rotation hydraulique
15	R1T5/16	180	CS08ETC12L-90°	CS08OR17	Liaison haut/bas distri
-		-			-
27	R1T3/8	900	CS10ETC12L-90°	CS10ETC12L-90°	Radiateur - Distributeur 3
28	R1T3/8	700	CS10ETC12L-90°	CS10ETC12L-90°	Radiateur - réservoir
29	R1T3/8	2400	CS10ETC12L-90°	CS10MC1/2	Distributeur 3 - Bras levée attente
30	R1T3/8	2400	CS10OR17	CS10MC1/2	Distributeur 3 - Bras levée attente
31	R1T5/16	180	CS08ETC12L-90°	CS08OR17	Liaison haut/bas distri
32	R1T3/8	650	CS10ETC12L-90°	CS10ETC12L-90°	Pompe 2 - Distributeur 3
1-1	R1T5/16	150	CS08ETC12L	CS08ETC12L-90°	AR Vérin lame 1 - Té 1
2-1	R1T5/16	150	CS08ETC12L	CS08ETC12L-90°	AR Vérin lame 2 - Té 1
3-1	R1T5/16	320	CS08ETC12L	CS08ETC12L-90°	Tete Vérin lame 1 - Té 2
4-1	R1T5/16	320	CS08ETC12L	CS08ETC12L-90°	Tete Vérin lame 2 - Té 2
5-1	R1T5/16	1200	CS08ETC12L-90°	CS08ETC12L	Té 1 - Distributeur
6-1	R1T5/16	1150	CS08OR17	CS08ETC12L	Té 2 - Distributeur
7-1	R1T5/16	1500	CS08ETC12L-90°	CS08OR17	Vérin chassis AR - Distributeur
8-1	R1T5/16	1200	CS08OR17	CS08OR17	Vérin chassis AV - Distributeur
9-1	R1T5/16	1750	CS08ETC12L-90°	CS08ETC12L	Moteur hydraulique AR - Distributeur
10-1	R1T5/16	1750	CS08ETC12L-90°	CS08ETC12L	Moteur hydraulique AR - Distributeur
11-1	R1T5/16	1700	CS08OR17	CS08ETC12L	Moteur hydraulique AR - Distributeur
12-1	R1T5/16	1700	CS08OR17	CS08ETC12L	Moteur hydraulique AR - Distributeur