



Notice de montage

Bras Déportable

SAS HHO

74 rue principale

17500 St hilaire du bois

Email : contact@hho.fr

Téléphone : (+33) 05.46.04.04.28

Introduction

Avant de commencer le montage, veuillez vérifier l'intégralité de la caisse et pointer chaque élément afin qu'il ne manque rien.

Il est important de lire la notice intégralement avant d'entamer le montage, pour éviter toute erreur d'inattention ou d'incompréhension.

Le montage a été simplifié au maximum, si vous avez un doute lors de l'assemblage, veuillez nous contacter.

Nous sommes à votre disposition du lundi au vendredi de 8h30 à 12h et de 14h à 17h, pour tout renseignement par téléphone ou par mail (avec support photo de préférence).

Si dans le kit un produit vous semble endommagé ou non conforme, veuillez faire une photo et nous l'envoyer par mail pour vérification.

Pour toute demande de SAV, veuillez nous contacter par mail en détaillant votre demande, joignant si possible une photo, votre adresse, numéro de téléphone ainsi que le numéro de facture.

Nous vous souhaitons un bon montage et surtout n'hésitez pas à nous contacter.

Image	Description
	<p>Monter un graisseur M6 dans la bague de pied du bras de levée.</p> <p>Graisser la partie ou vas être monter le noyau.</p>
	<p>Monter 2 graisseurs M6 de chaque coté du noyau</p> <p>Monter le noyau dans le bras de levée avec un axe $\varnothing 25$ lg 210 avec rondelle + goupille</p> <p>Les oreilles du noyau vers la droite (bras en face de vous)</p>
	<p>Monter le nez de bras avec un axe pivot de $\varnothing 25$ lg 210 avec rondelle + goupille</p>



Monter 2 graisseurs M6 sur le renvoi puis monter le renvoi du bras avec 2 axes, 1 axe $\varnothing 25$ lg 210 goutte d'eau et un axe $\varnothing 25$ 100 goutte d'eau.

Verrouiller les axes avec des vis de M6x16



Monter le vérin de départ, raccords vers l'extérieur avec un axe $\varnothing 25$ lg 110 rondelle pour la tête et un axe $\varnothing 25$ lg 110 avec goutte d'eau au cul.

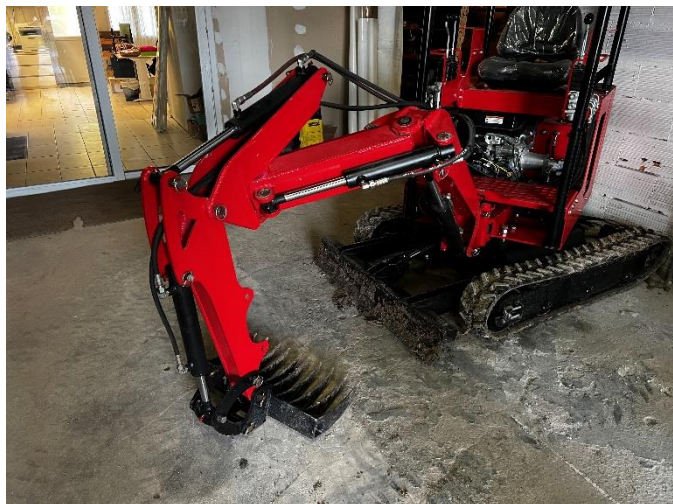
Verrouiller les axes avec des goupilles et vis M6x16 pour les gouttes d'eau.



Pour finir le montage il ne vous restera qu'à connecter le flexible de ligne auxiliaire sur le vérin afin d'alimenter le vérin.

Bien graisser le bras pour limiter l'usure des axes.

Montage sur la machine :



Le bras déportable se monte en lieu et place du bras de levée d'origine, aucune modification ne sera nécessaire pour le montage de celui-ci.

Attention lors du montage a laissé le jeu au niveau des flexibles pour le déport du bras.